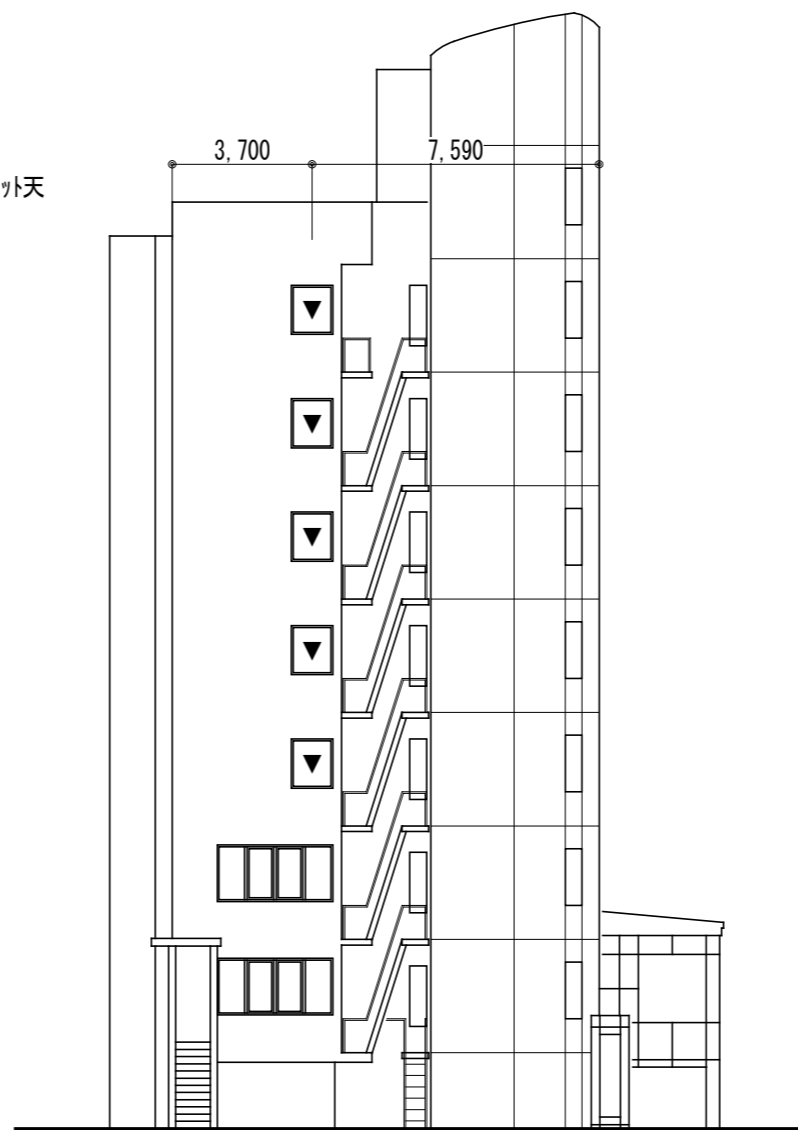
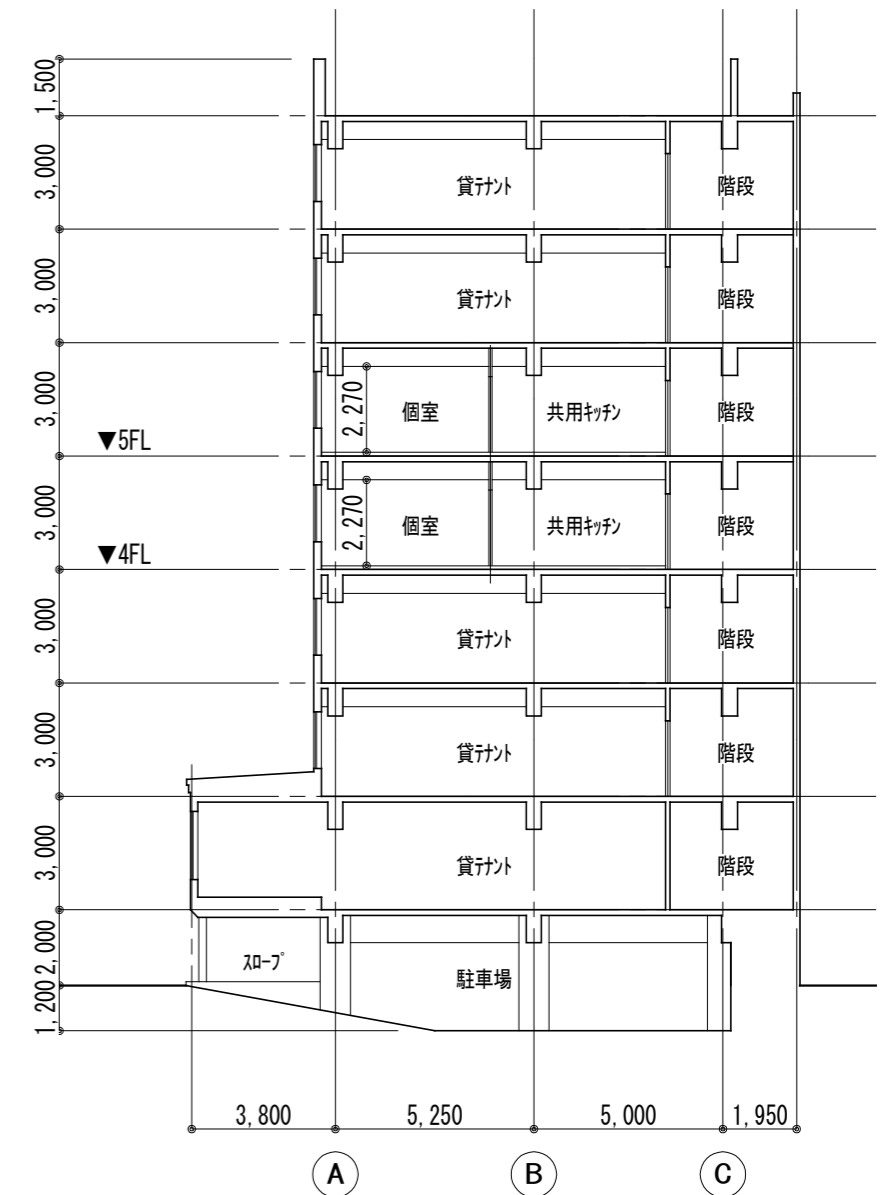


南東側立面図




南西側立面図



断面図

既存外部仕上  
 屋根：アスファルト防水 押えモルタル  
 外壁：モルタル刷毛引の上吹付タイル  
 軒天：ケイカル板 EP塗  
 開口：アルミサッシ、スチールドア  
 ※外部は既存のままとする。

▼ は代替進入口を示す。  
 南東側：860×1,395  
 南西側：1,100×1,300

※注記	工事名称 塩谷ビル 改修工事	日付 2016/03/28	検証	承認	 塩谷建設株式会社一級建築士事務所 〒933-8545 富山県高岡市石瀬6番地の1 TEL (0766) 23-2722	No. A-07
	図面名称 立面図・断面図	縮尺 1/100	設計 一級建築士登録 第311988号 西田 直史	確認		